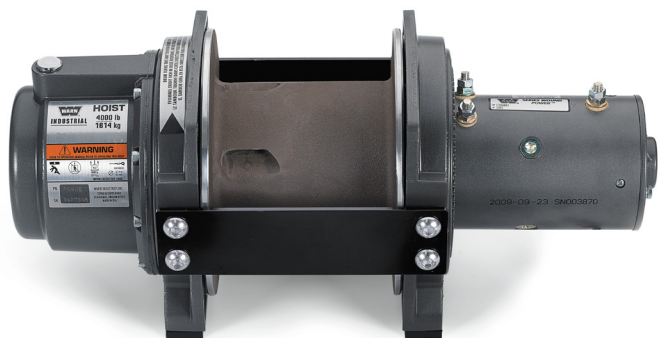


# DC4000

NOSTURI 24V DC



MALLI:	DC4000
KÄYTTÖJÄNNITE:	24V DC
NOSTOKYKY:	1814 kgf (4000 lbf)
KÄYTTÖ:	Teollisuus
TILAUSNUMERO:	90124

## WARN® | DC4000

### DC sähkövinssi nostaa jopa 1814 kgf

Jos tarvitset optimaalista tehoa nostotoiminnoissa, valintasi on WARN. Warn teollisuusnostimet on yhdistelmä tehokkaasta DC sähkömoottorista ja suorituskykyisestä luotettavasta karkaistusta teräksestä valmistetusta planeettavaihteistosta. WARN DC-sähkökäyttöiset nostimet on saatavana 12V ja 24V moottoreilla sekä hydraulimoottorilla. Kaikki WARN-nostimet noudattavat tiukkoja globaaleja laatustandardeja.

- Luotettava korkea vääntömomentin omaava Series-Wound 24V DC sarjakäämimoottori.
- Levyjarru suunniteltu pitkää nostoa silmälläpitäen.
- Kestovoideltu luotettava 3-vaiheinen planeettapyörästö.
- Laajarunkoinen vinski alumiinisella rummulla, mahdollistaa pitkän vaijerin.
- Ohjauksyksikkö ja käyttökytkimet tilattava erikseen.
- Valmistettu USA:ssa.

#### TOIMINTAKUVAUS 24V DC (vaijerin ensimmäinen kerros)

Vetokyky kgf	Nopeus m/min	Virta A	Käyttöajaksot min/10min
0	10,4	70	3,1
454	8,3	100	2,7
907	6,6	133	2,3
1361	5,6	162	1,9
1814	5,0	195	1,5

#### LISÄVARUSTEET

Kontaktorisarja 24V DC pistorasialla  
Kontaktori 24V DC yleism. asennussarjalla  
Johdollinen 3,6m kauko-ohjain hätäpysäytyksellä  
Langaton 2-kanavainen kauko-ohjain  
Nosturin tehonrajoitussarja  
Saatavilla määrämittäisinä toiv. mukaan

**39603**  
**34970**  
**63680**  
**2K-869MPV13**  
**85768**  
**Kysy!**

#### LISÄTIETOJA DC4000

Nostokyky:	1814 kgf (4000 lbf)
Moottori:	Series Wound - Sarjakäämi 24V DC
Ohjaus ja käyttökytkin:	Tilattava erikseen
Vaihteisto:	3-vaiheinen planeettapyörästö
Välitysuhde:	315:1
Jarru:	Automaattinen levyjarru
Rummun ø:	163 mm
Rummun laipan ø:	254 mm
Rummun leveys:	151 mm
Köysi:	Max. Ø 9,5 mm, tilattava erikseen
Tiivistys:	IP65 luokitus
Paino:	40,4 kg
Vaatimusten mukaisuus:	CE Machinery Directive 98/37/EC and 2006/42/EC, CE Electromagnetic Compatibility 2004/108/E, ASME B30.5

#### TOIMINTAKUVAUS 24V DC (vaijerikerroksittain)

Kerros	Vetokyky		Kuormittamaton nopeus	Kapasiteetti vaijerilla
	kgf	kN	m/min	m
1	1814	17,8	10,4	7,6
2	1633	16,0	11,5	16,2
3	1486	14,6	12,6	25,3

#### MITTAKUVA (mitat ohjeellisia)

