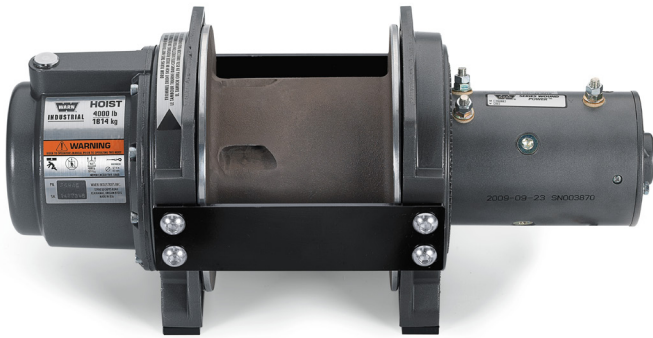


DC4000

NOSTURI 12V DC



MALLI:	DC4000
KÄYTTÖJÄNNITE:	12V DC
NOSTOKYKY:	1814 kgf (4000 lbf)
KÄYTTÖ:	Teollisuus
TILAUSNUMERO:	89833

WARN® | DC4000

DC sähkövinssi nostaa jopa 1814 kgf

Jos tarvitset optimaalista tehoa nostotoiminnoissa, valintasi on WARN. Warn teollisuusnostimet on yhdistelmä tehokkaasta DC sähkömoottorista ja suorituskykyisestä luotettavasta karkaistusta teräksestä valmistetusta planeettavaihteistosta. WARN DC-sähkökäyttöiset nostimet on saatavana 12V ja 24V moottoreilla sekä hydraulimoottorilla. Kaikki WARN-nostimet noudattavat tiukkoja globaaleja laatustandardeja.

- Luotettava korkean vääntömomentin omaava Series-Wound 12V DC sarjakäämmoottori.
- Levyjarru suunniteltu pitkää nostoa silmälläpitäen.
- Kestovoideltu luotettava 3-vaiheinen planeettapyörästö.
- Laajarunkoinen vinski alumiinisella rummulla, mahdollistaa pitkän vaijerin.
- Ohjauksyksikkö ja käyttökytkimet tilattava erikseen.
- Valmistettu USA:ssa.

TOIMINTAKUVAUS 12V DC (vaijerin ensimmäinen kerros)

Vetokyky kgf	Nopeus m/min	Virta A	Käyttöajaksot min/10min
0	8,4	89	6,5
454	5,9	132	3,5
907	4,6	176	2,5
1361	3,8	215	1,9
1814	3,3	257	1,5

LISÄVARUSTEET

Kontaktorisarja 12V DC pistorasialla
Kontaktori 12V DC yleism. Asennussarjalla
Johdollinen 3,6m kauko-ohjain hätäpysäytyksellä
Langaton 2-kanavainen kauko-ohjain
Nosturin tehonrajoitussarja
Saatavilla määrämittäisinä toiv. mukaan

39602
34969
63680
2K-869MPV13
85768
Kysy!

LISÄTIETOJA DC4000

Nostokyky:	1814 kgf (4000 lbf)
Moottori:	Series Wound - Sarjakäämi 12V DC
Ohjaus ja käyttökytkin:	Tilattava erikseen
Vaihteisto:	3-vaiheinen planeettapyörästö
Välitysuhde:	315:1
Jarru:	Automaattinen levyjarru
Rummun ø:	163 mm
Rummun laipan ø:	254 mm
Rummun leveys:	151 mm
Köysi:	Max. Ø 9,5 mm, tilattava erikseen
Tiivistys:	IP65 luokitus
Paino:	40,4 kg
Vaatimusten mukaisuus:	CE Machinery Directive 98/37/EC and 2006/42/EC, CE Electromagnetic Compatibility 2004/108/E, ASME B30.5

TOIMINTAKUVAUS 12V DC (vaijerikerroksittain)

Kerros	Vetokyky kgf	Kuormittamaton nopeus kN	Kapasiteetti vaijerilla m/min	Kapasiteetti vaijerilla m
1	1814	17,8	8,4	7,6
2	1633	16,0	9,3	16,2
3	1486	14,6	10,2	25,3

MITTAKUVA (mitat ohjeellisia)

