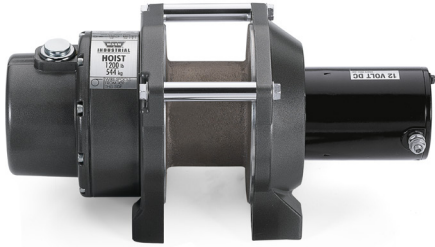


# DCI200

## NOSTURI 12V DC



MALLI:	DCI200
KÄYTTÖJÄNNITE:	12V DC
NOSTOKYKY:	544 kgf (1200 lbf)
KÄYTTÖ:	Teollisuus
TILAUSNUMERO:	64254

## WARN® | DCI200 DC sähkövinssi nostaa 544 kgf

Jos tarvitset optimaalista tehoa nostotoiminnoissa, valintasi on WARN. Warn teollisuusnostimet on yhdistelmä tehokkaasta DC sähkömoottorista ja suorituskykyisestä luotettavasta karkaistusta teräksestä valmistetusta planeettavaihteistosta. WARN DC-sähkökäyttöiset nostimet on saatavana 12V ja 24V moottoreilla sekä hydraulimoottorilla. Kaikki WARN-nostimet noudattavat tiukkoja globaaleja laatustandardeja.

- Tehokas 12V DC kestomagneettimoottori.
- Automaattinen kartiojarru pitää täyden kuorman.
- Kestovoideltu luotettava 3-vaiheinen planeettapyörästö.
- Kompakti keskikokoisella rungolla varustettu vinssi, helppo asentaa.
- Ohjausyksikkö ja käyttökytkimet tilattava erikseen.
- Valmistettu USA:ssa.

### TOIMINTAKUVAUS 12V DC (vaijerin ensimmäinen kerros)

Vetokyky kgf	Nopeus m/min	Virta A	Käyttöjaksot min/10min
0	7,2	20	2,5
136	6,4	39	2,2
272	5,8	57	1,9
408	5,2	77	1,6
544	4,6	100	1,3

### LISÄTIETOJA DCI200

Nostokyky:	544 kgf (1200 lbf)
Moottori:	Kestomagneetti 12V DC
Ohjaus ja käyttökytkin:	Tilattava erikseen
Vaihteisto:	3-vaiheinen planeettapyörästö
Välitysuhde:	216:1
Jarru:	Automaattinen kartiojarru
Rummun ø:	89 mm
Rummun laipan ø:	152 mm
Rummun leveys:	69 mm
Köysi:	Max. Ø 5mm, tilattava erikseen
Tiivistys:	IP65 luokitus
Paino:	12,2 kg
Vaatimusten mukaisuus:	CE Machinery Directive 98/37/EC and 2006/42/EC, CE Electromagnetic Compatibility 2004/108/E, ASME B30.5

### TOIMINTAKUVAUS 12V DC (vaijerikerroksittain)

Kerros	Vetokyky		Kuormittamaton nopeus m/min	Kapasiteetti vaijerilla m
	kgf	kN		
1	544	5,3	7,2	4,0
2	494	4,8	7,9	8,2
3	454	4,4	8,6	12,8
4	417	4,1	9,3	17,7

### LISÄVARUSTEET

Kontaktorisarja 12V DC pistorasialla  
Kontaktori 12V DC yleism. Asennussarjalla  
Johdollinen 3,6m kauko-ohjain hätäpysäytyksellä  
Langaton 2-kanavainen kauko-ohjain  
Nosturin tehonrajoitussarja  
Saatavilla määrämittäisinä toiv. mukaan

**63926**  
**83321**  
**63680**  
**2K-869MPV13**  
**85768**  
**Kysy!**

### MITTAKUVA (mitat ohjeellisia)

