

**HEAVY WEIGHT  
WINCH SERIES**



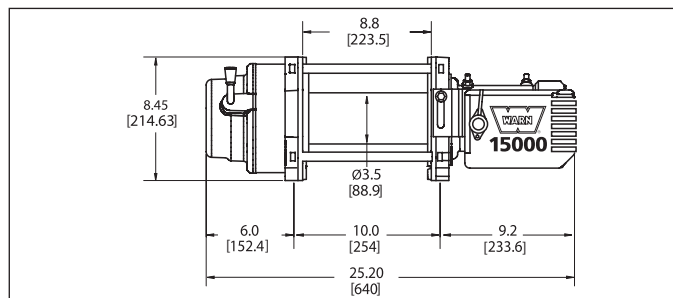
## M15000

M15000 on vetokykyä jopa 6800 kiloon asti. Vinssi sopii mainiosti kovaan käyttöön suuriin autoihin. Saatavana 12V ja 24V jännitteellä. Toimitukseen kuuluvat vaijeri, kauko-ohjain 3,7 m johdolla, rullaohjain sekä akkujohdot.

### Toimintakuvaus 12V

Vetokyky Kg	Moottorin sähkövirta A	Vaijerin nopeus m/min	Vetokyky vaijerikerroksittain Kg
0	67	6,8	1/6804
910	135	2,2	2/6300
1810	185	1,7	3/5225
2720	235	1,4	4/4463
3630	285	1,2	
4540	335	1,0	
5440	385	0,9	
6350	435	0,8	
6800	460	0,8	

### Mitat



### Tekniset tiedot

Tilausnumero	12V 47801 24V 478022
Nimellinen vetokyky	6804 kg
Moottori	12V 3,4 kW, 24V 1,9 kW, Series Wound
Ohjain	Kauko-ohjain 3,7 m johdolla
Vaihteisto	3-vaiheinen planeettapyörästö
Välityssuhde	315:1
Vapaalle kytkentä	Kyllä
Jarru	Automaattinen suoravetokartio
Paino	62 Kg
Vaijeri	27 m, läpimitta 11 mm
Ohjausrullasto	Rullaohjain sisältyy toimitukseen
Akku suositus	650 CCA minimi vintturi käyttöön
Akkujohdot	Pituus 1,8 m, sisältyy toimitukseen
Vinssin mitat	Pit. 640 mm, syv. 215 mm, kor. 279 mm.
Asennuspulttien sijoitus	254 mm X 114,3 mm

### Toimintakuvaus 24V

Vetokyky Kg	Moottorin sähkövirta A	Vaijerin nopeus m/min	Vetokyky vaijerikerroksittain Kg
0	24	8,6	1/6800
1000	85	3,1	2/6300
2000	115	2,3	3/5200
3000	142	2,1	4/4400
4000	170	2,0	
5000	190	1,9	
6000	210	1,6	
6800	235	1,3	

### Mallikohtaiset lisävarusteet



Langaton kauko-ohjain sarja.  
Tilausno: 76080



Väkipyörä.  
Tilausno: 63490



Päävirta solenoidi sarja.  
Tilausno 12V: 62132  
Tilausno 24V: 62880



Vinssihuppu.  
Tilausno: 15639