

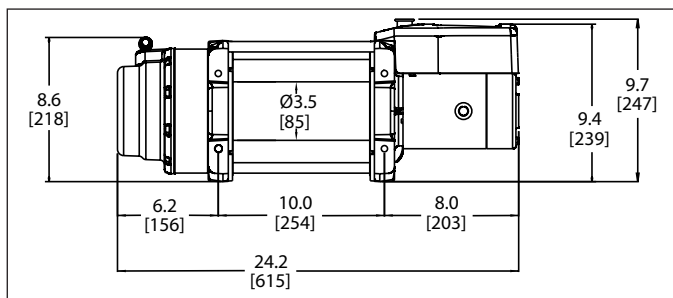
**HEAVY WEIGHT  
WINCH SERIES**



## 16,5ti

16,5ti sähkövinssissä on viimeisintä tekniikkaa ja markkinoiden suurin vetokyky. Moottorin ylikuumentumisen ilmaiseva LED -valo kauko-ohjaimessa suojaa vahingoilta ja vesitiivis rakenne pidentää vinssin käyttöikä. Toimitukseen kuuluvat vaijeri, kauko-ohjain 3,7 m johdolla, rullaohjain sekä akkujohdot.

## Mitat



## Tekniset tiedot

Tilausnumero	68801
Nimellinen vetokyky	7484 kg
Moottori	12V 3,4 kW, Gen II, Series Wound
Ohjain	Kauko-ohjain 3,7 m johdolla
Vaihteisto	3-vaiheinen planeettapyörästö
Välityssuhde	315:1
Vapaalle kytkentä	Kyllä
Jarru	Automaattinen suoravetokartio
Paino	63 Kg
Vaijeri	27 m, läpimitta 11 mm
Ohjausrullasto	Rullaohjain sisältyy toimitukseen
Akku suositus	650 CCA minimi vintturi käyttöön
Akkujohdot	Pituus 1,8 m, sisältyy toimitukseen
Vinssin mitat	Pit. 615 mm, syv. 216 mm, kor. 247 mm.
Asennuspulttien sijoitus	254 mm X 114 mm

## Toimintakuvaus 12V

Vetokyky Kg	Moottorin sähkövirta A	Vaijerin nopeus m/min	Vetokyky vaijerikerroksittain Kg
0	68	7,2	1/7484
907	138	3,7	2/6930
1814	189	2,8	3/5748
2721	240	2,3	4/4910
3628	291	1,9	
4536	342	1,6	
5443	393	1,3	
6350	444	1,2	
7257	494	1,1	
7484	507	1,0	

## Mallikohtaiset lisävarusteet



Langaton kauko-ohjain sarja.  
Tilausno: 76080



Väkipyörä.  
Tilausno: 63490



Päävirta solenoidi sarja.  
Tilausno 12V: 62132  
Tilausno 24V: 62880



Vinssihuppu.  
Tilausno: 15639