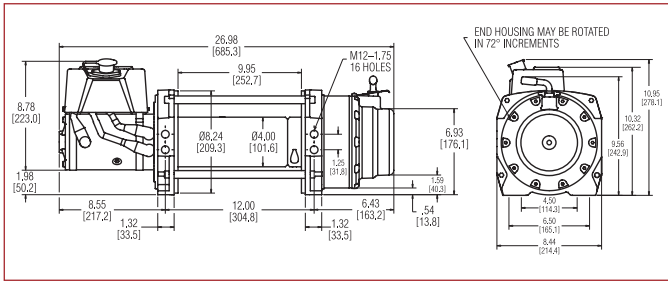




Series 18 24V DC

Series 18 DC on varustettu tehokkaalla 3,36 kW moottorilla, joka mahdollistaa pitkät käyttöjaksot. Säänkestävä kontaktoriohjaussarja, moottorin lämpösuojakytkin ja vankkarakenteinen kauko-ohjain 10 metrin johdolla kuuluvat vakio varusteisiin. Levyjarru on suunniteltu pitkäkestoista uloskelausta varten. Vinski toimitetaan kuvan mukaisin varustein.

Mitat



Tekniset tiedot

Tilausnumero	72005 (pyörimissuunta vastapäivään)
Nimellinen vetokyky	8165 kg
Moottori	24V DC Series Wound Heavy Duty
Laatuluokitus	SAE J706, CE-standardi 98/37/EEC ja NFPA 1901-73
Välityssuhde	315:1
Vaijerisuositus	Suurin vaijerin läpimitta 13 mm
Paino	47 Kg
Ohjaussarja	Teollinen kontaktori, jossa raskaaseen käyttöön tarkoitettu kauko-ohjain 10 m johdolla
Rummun läpimitta	102 mm
Rummun laipan läpimitta	209 mm
Rummun pituus	253 mm

Toimintakuvaus vaijerikerroksittain

Vaijerin kerros	Vetokyky Kg	Vaijerin nopeus m/min	Vaijerikapasiteetti 13 mm vaijerilla m
1	8182	1,4	6,7
2	6706	1,7	14,6
3	5376	2,0	24,1

Toimintakuvaus vaijerin ensimmäisellä kierroksella

Vetokyky Kg	Vaijerin nopeus m/min	Moottorin sähkövirta A
0	5,6	58
1361	3,4	104
2722	2,6	138
4082	2,2	169
5443	1,8	210
6804	1,5	253
8165	1,4	278

Mallikohtaiset lisävarusteet



Vaijeri salpakokulla.
Tilausnro 30m/12mm: 23678
Tilausnro 25m/13mm: 77534



Rullaohjain. Musta.
Tilausnro: 24336



2, 4 tai 6-kanavainen kauko-ohjain.
Tilausnro: 2K-868MPV1
Tilausnro: 4K-868MPV1
Tilausnro: 6K-868MPV1



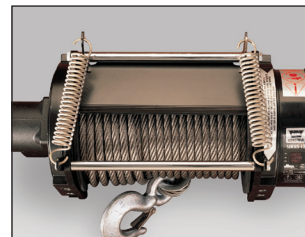
Suojahoppu. Neopreenia.
Tilausnro: LIEWA013920



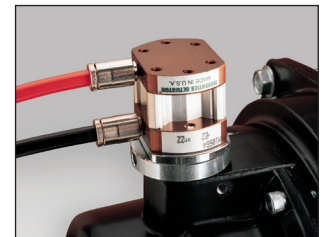
Väkipyörä 10-14 mm vaijerille.
Tilausnro: ASB34016



Varustesarja vinsseihin, joiden vetokyky on max. 5440 Kg.
Tilausnro: 29460



Vaijerin kiristyslevy.
Tilausnro: 31149



Ilmakäyttöinen kaukokytkin.
Tilausnro: 31256